

Ausgangslage
Rahmenbedingungen
Problematik
Grobkonzept
Planungszone
Weiteres Vorgehen
Fragen

Revision Richtplanung Gemeinde Walzenhausen

Was bisher geschah?

Ausgangslage

Rahmenbedingungen

Problematik

Grobkonzept

Planungszone

Weiteres Vorgehen

Fragen

- **2007: Start Revision Ortsplanung**
- **2010: Rechtskraft Teilzonenplan Gefahrenzonen / Teilzonenplan Verkehrsflächen und Baureglement**
- **2013: Wahl neues Planungsbüro durch Gemeinderat**
- **2013: Umsetzung Art. 56 BauG**
- **2014: Aufhebung Art. 56 durch Regierungsrat**
- **2015: Start Revision Kantonalen Richtplan und Baugesetz**
- **2017: Neustart Ortsplanung**

Die Raumplanung...

Ausgangslage

Rahmenbedingungen

Problematik

Grobkonzept

Planungszone

Weiteres Vorgehen

Fragen



...bewegt.■

Von der Initiative...

...zur Ortsplanung.

Ausgangslage

Rahmenbedingungen

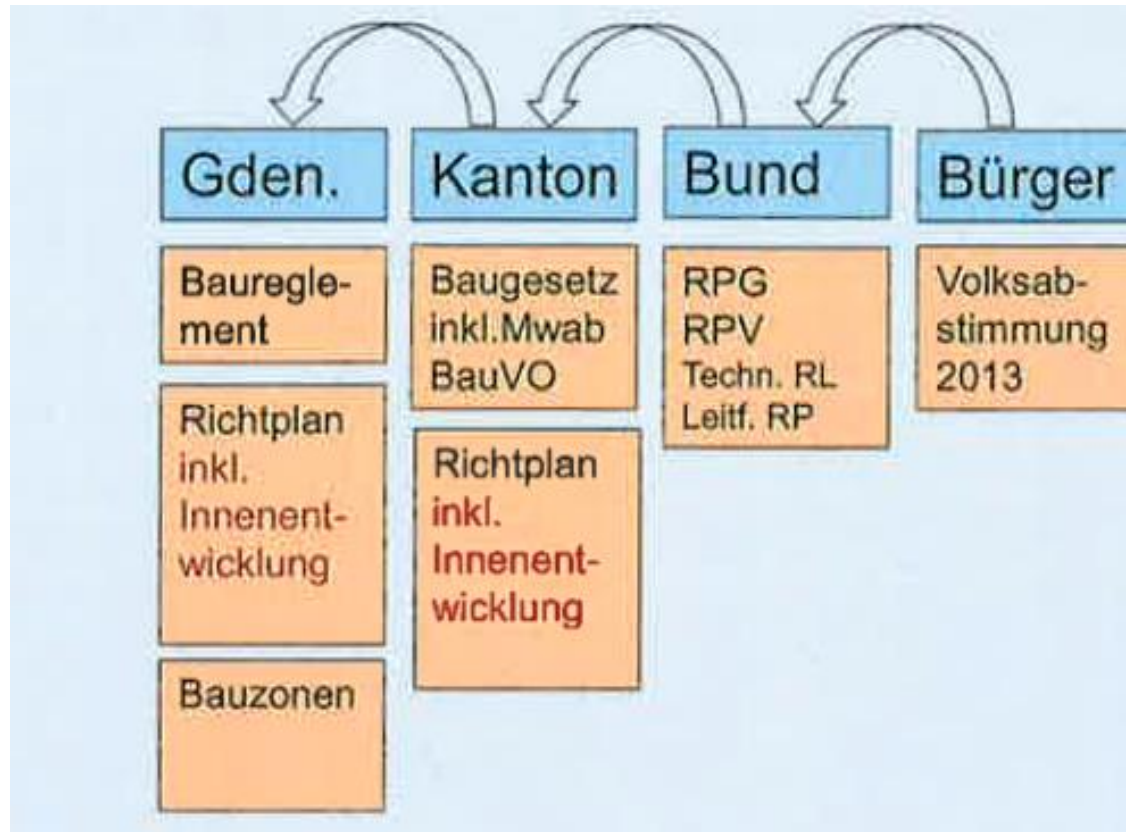
Problematik

Grobkonzept

Planungszone

Weiteres Vorgehen

Fragen



Kantonaler Richtplan...

...Kantonales Baugesetz.■

- **Dimensionierung Bauzone**
- **Abstimmung Siedlung und Verkehr**
- **Siedlungsentwicklung nach Innen**
- **Vertragsraumplanung**

Ausgangslage

Rahmenbedingungen

Problematik

Grobkonzept

Planungszone

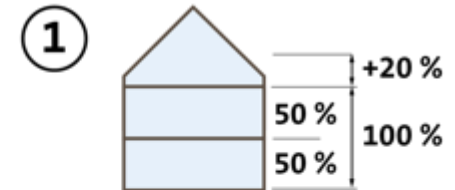
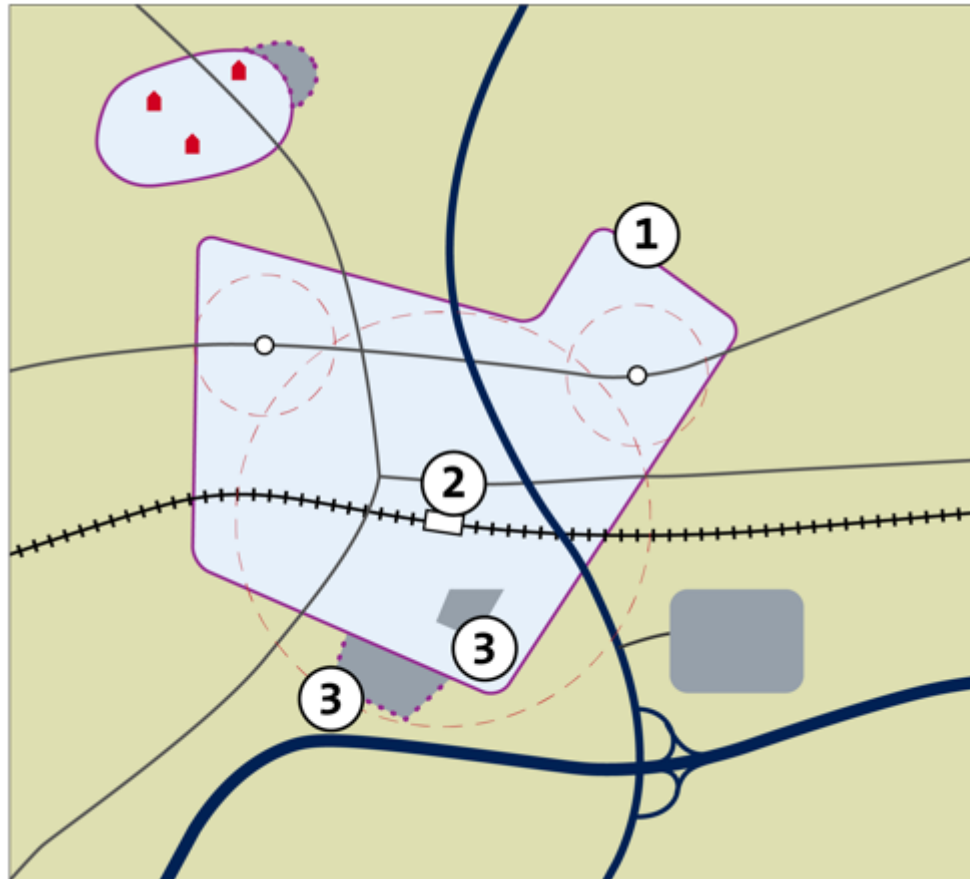
Weiteres Vorgehen

Fragen

Voraussetzungen...

- Ausgangslage
- Rahmenbedingungen
- Problematik
- Grobkonzept
- Planungszone
- Weiteres Vorgehen
- Fragen

... des kantonalen Richtplans.



Folgen...

... für die Ortsplanung.

- **Reduktion Bauzone um 4.4 ha**
- **Sicherung der Verfügbarkeit von Bauland**
- **Aufzeigen einer Innenentwicklungsstrategie**

Ausgangslage

Rahmenbedingungen

Problematik

Grobkonzept

Planungszone

Weiteres Vorgehen

Fragen

Bauzone | Nichtbauzone

Ausgangslage

Rahmenbedingungen

Problematik

Grobkonzept

Planungszone

Weiteres Vorgehen

Fragen



Bauzone | Nichtbauzone

Ausgangslage

Rahmenbedingungen

Problematik

Grobkonzept

Planungszone

Weiteres Vorgehen

Fragen



Wirkung...

...des Grobkonzepts.

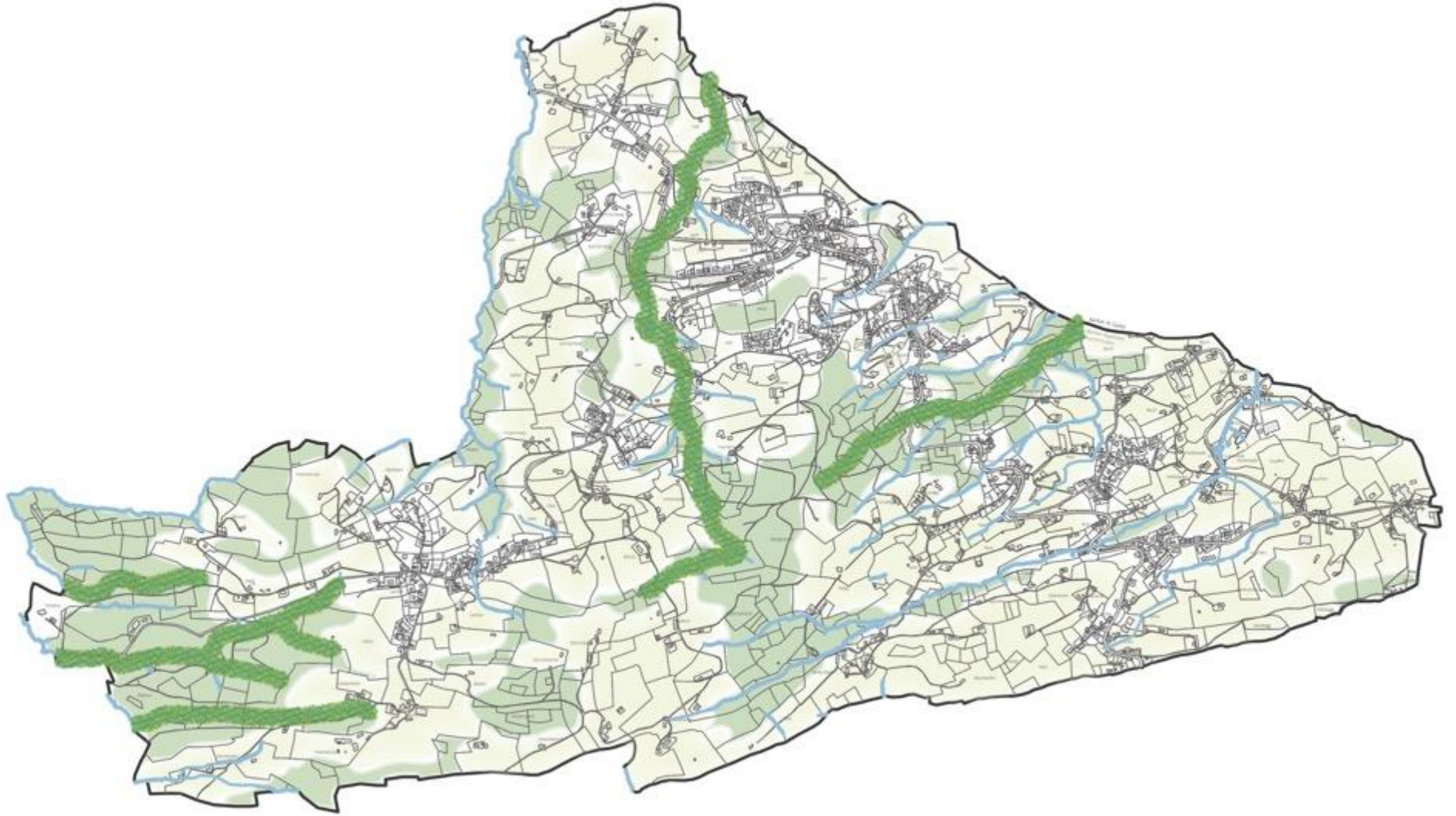
- **Das Grobkonzept...**

- definiert die konzeptionelle und strategische Ausrichtung der Gemeinde.
- formuliert Entwicklungsziele und gibt die grobe Stossrichtung der Gemeindeentwicklung vor.
- dient als Grundlage für den kommunalen Richtplan.

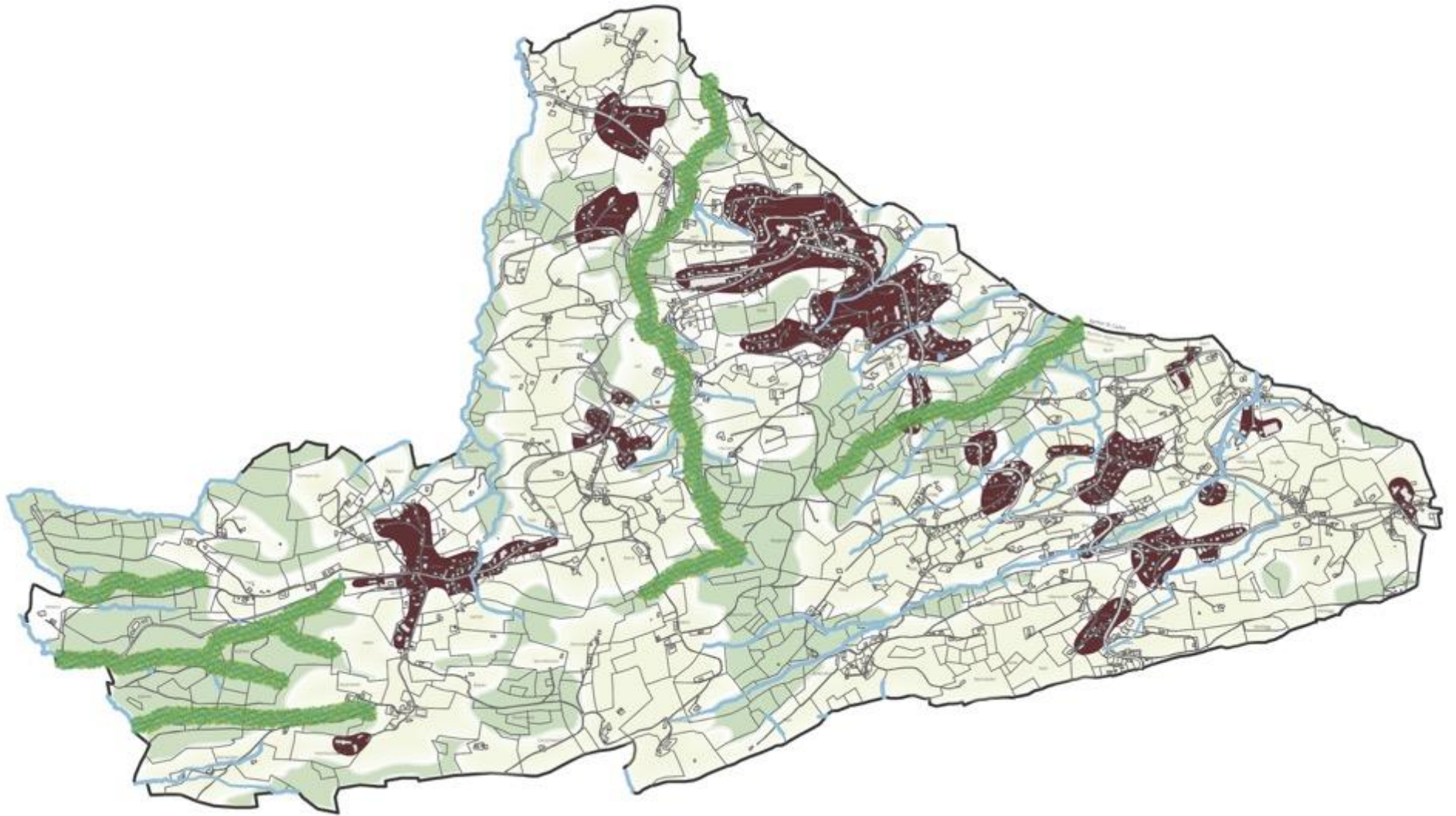
- **Strategisches Papier für Gemeindebehörde**

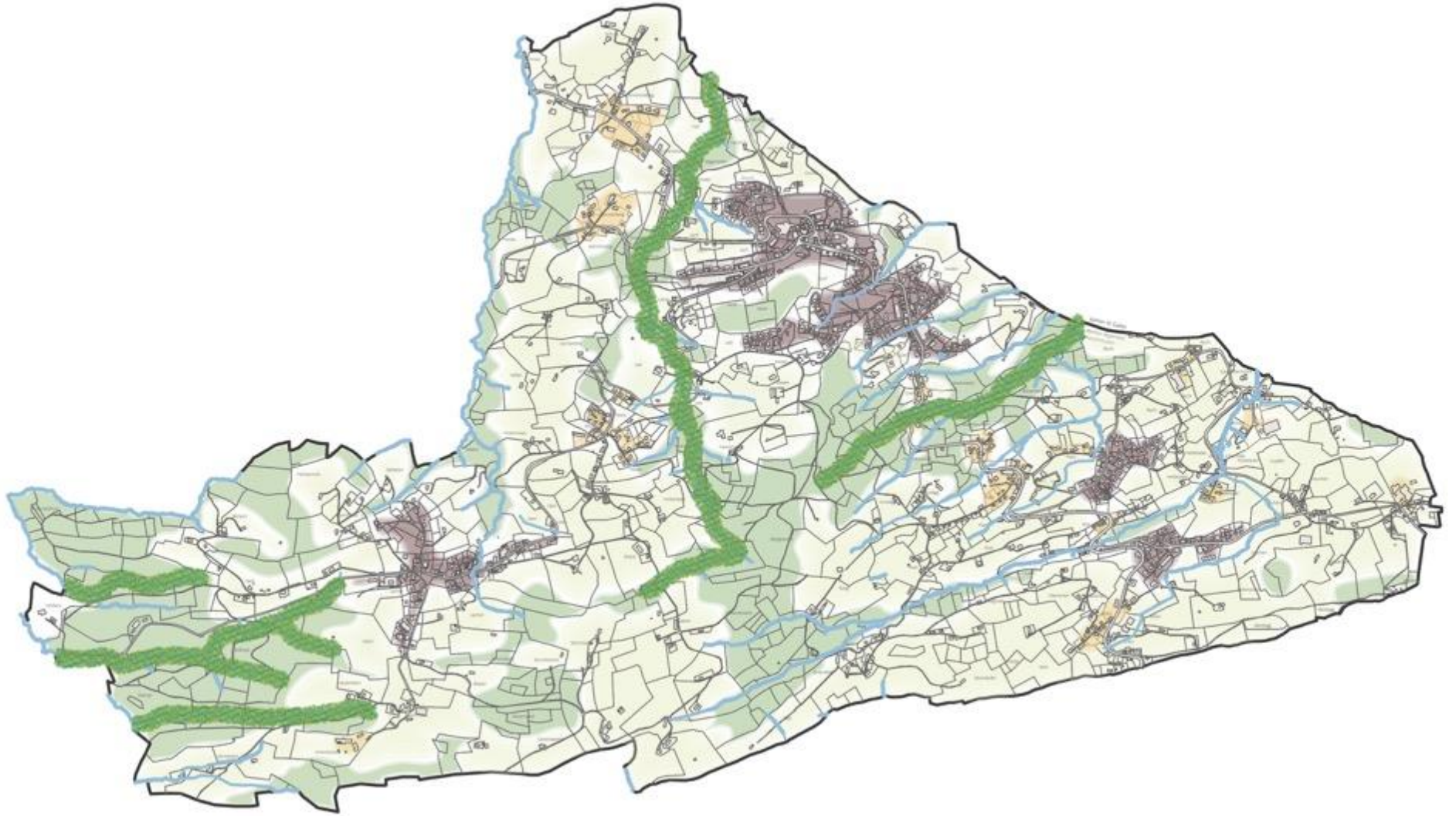
- Nicht grundeigentümergebunden

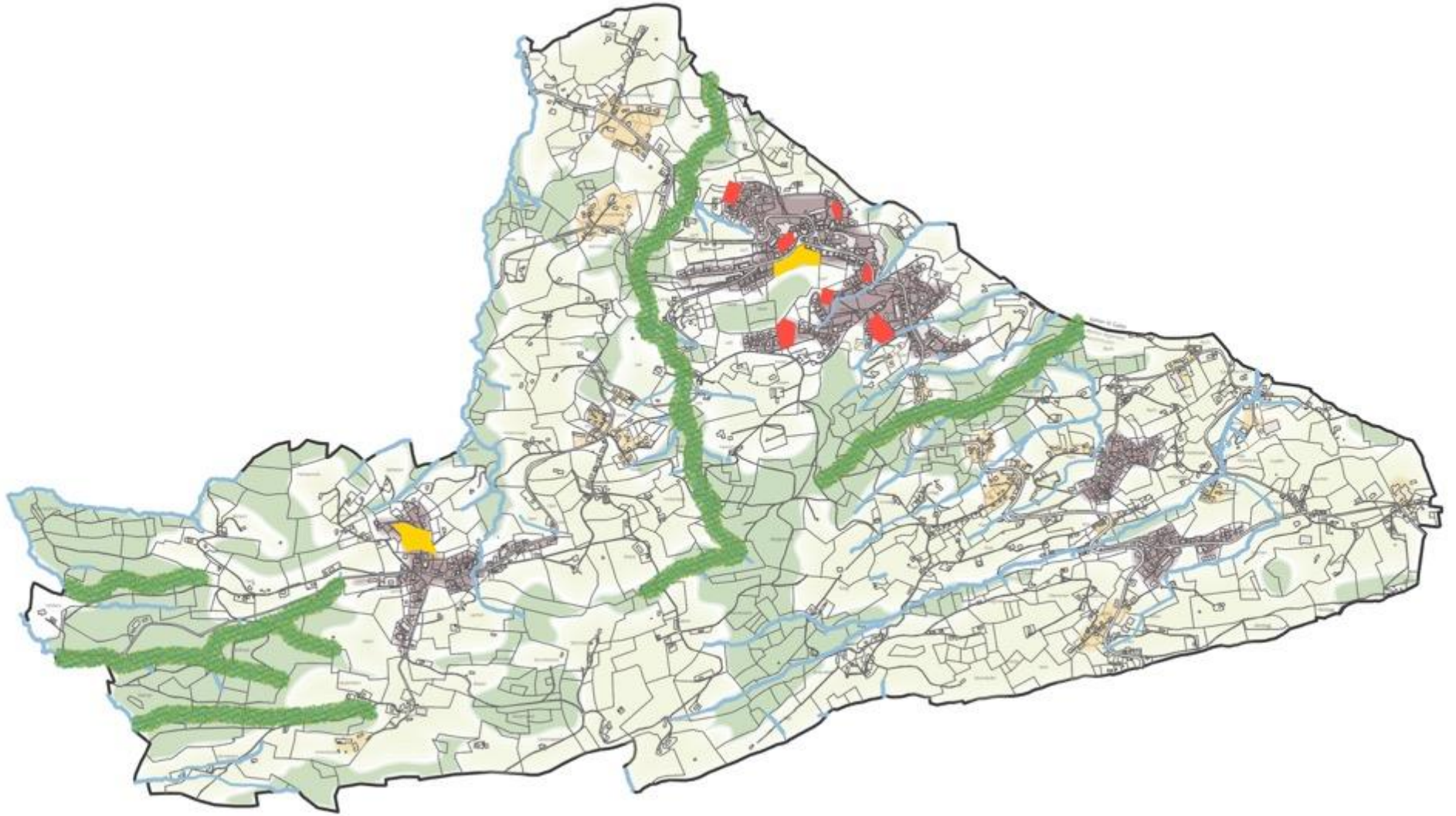
Ausgangslage
Rahmenbedingungen
Problematik
Grobkonzept
Planungszone
Weiteres Vorgehen
Fragen



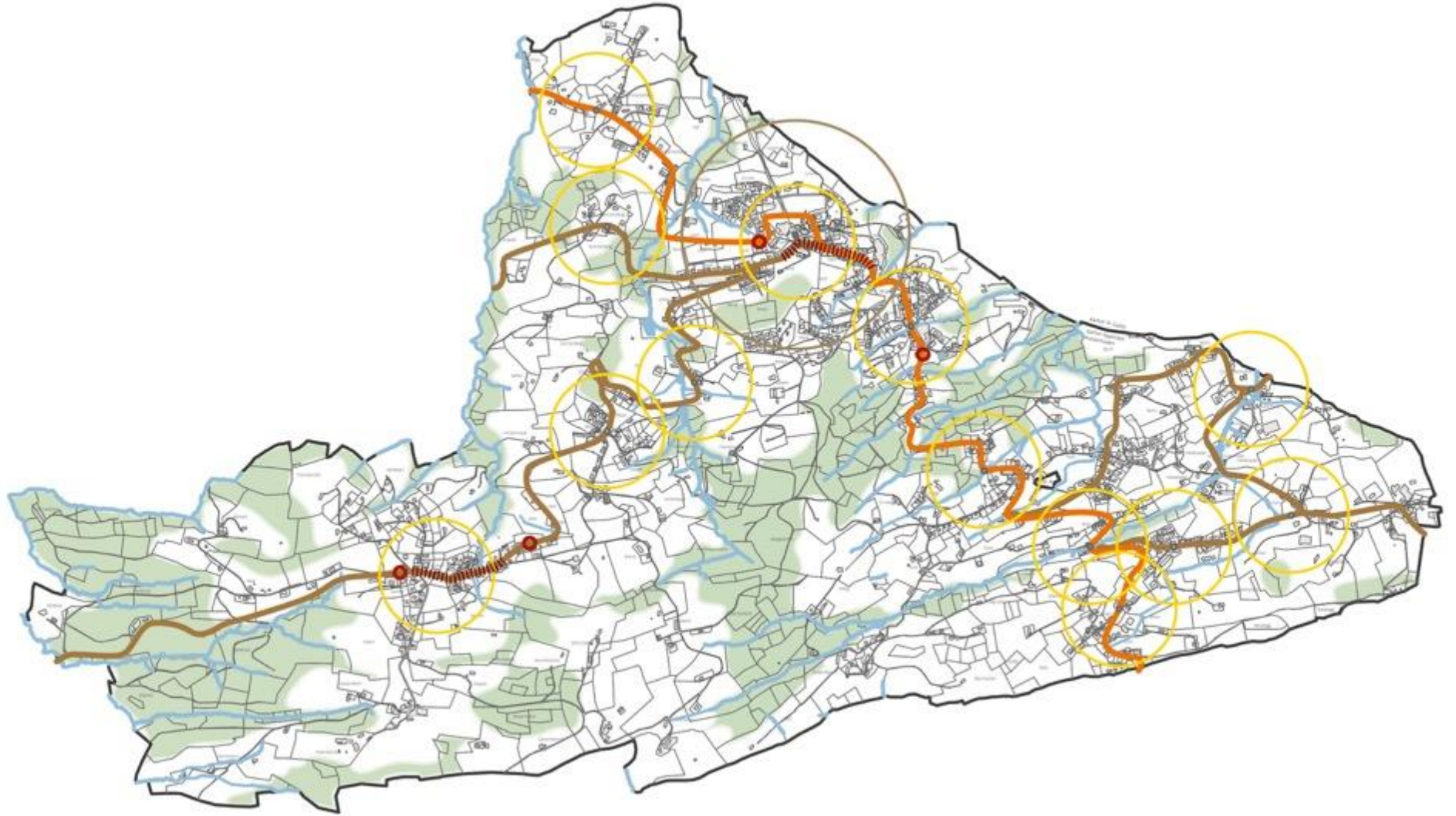




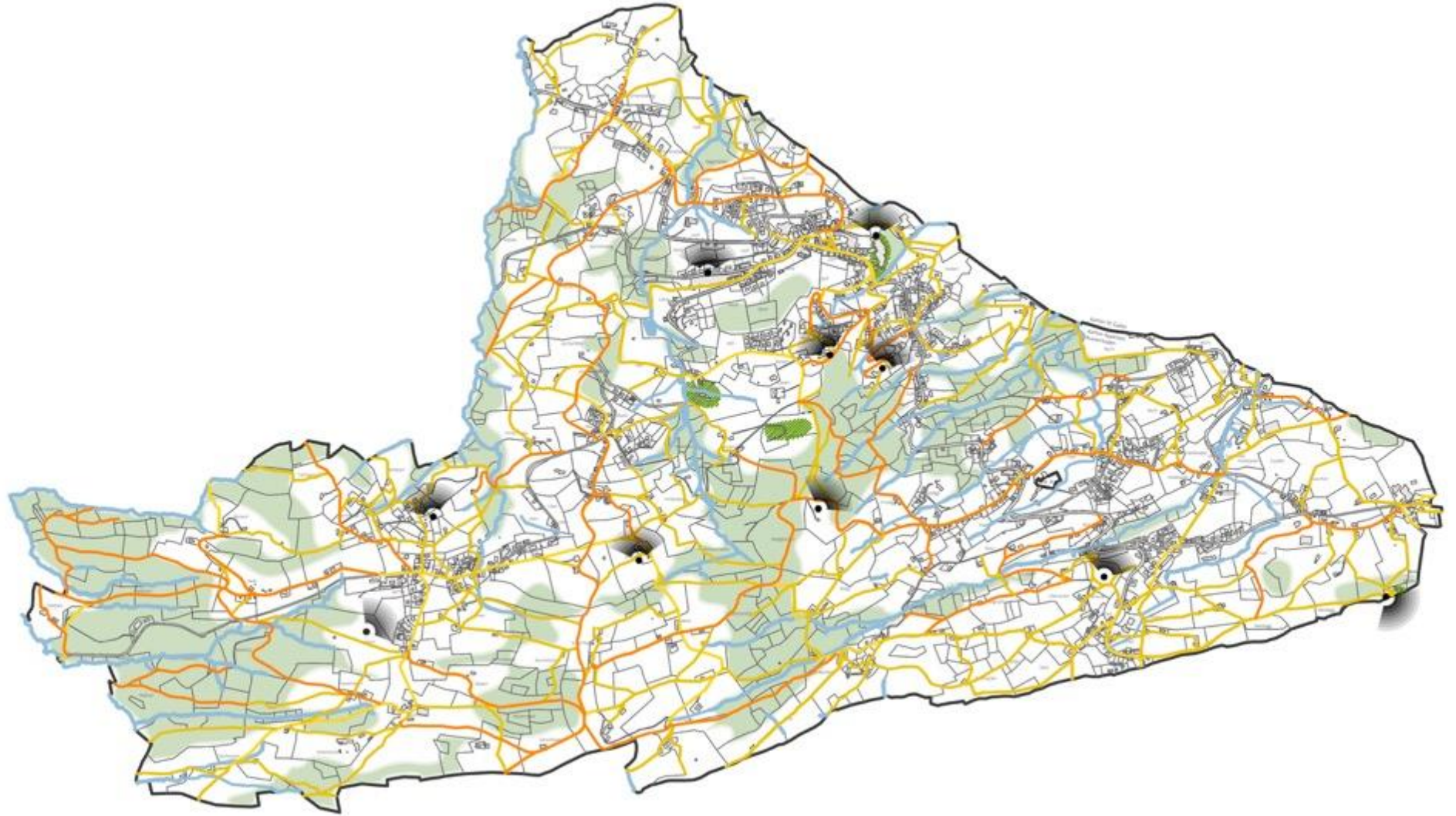














Platz | Wilen

Ausgangslage

Rahmenbedingungen

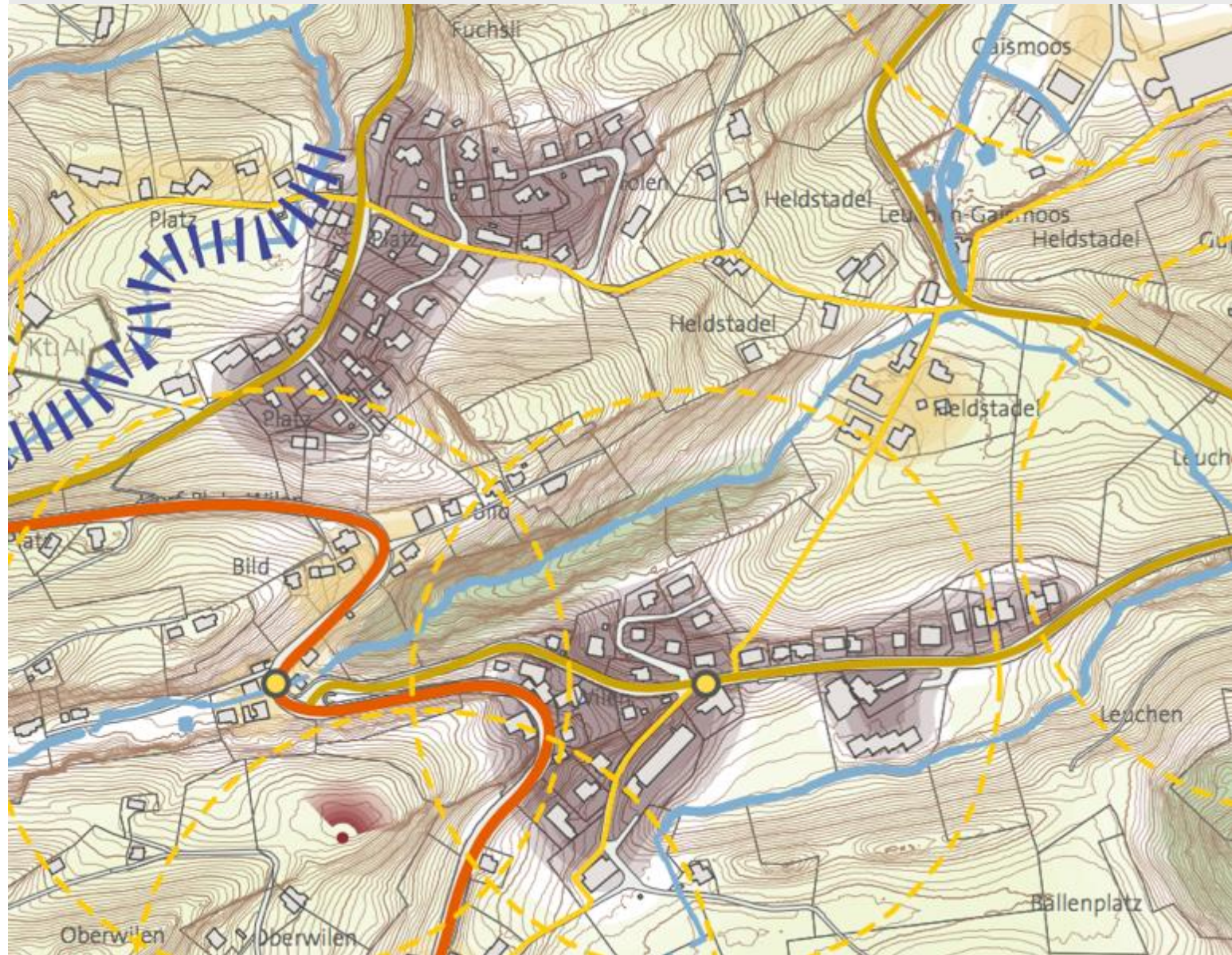
Problematik

Grobkonzept

Planungszone

Weiteres Vorgehen

Fragen



Lachen

Ausgangslage

Rahmenbedingungen

Problematik

Grobkonzept

Planungszone

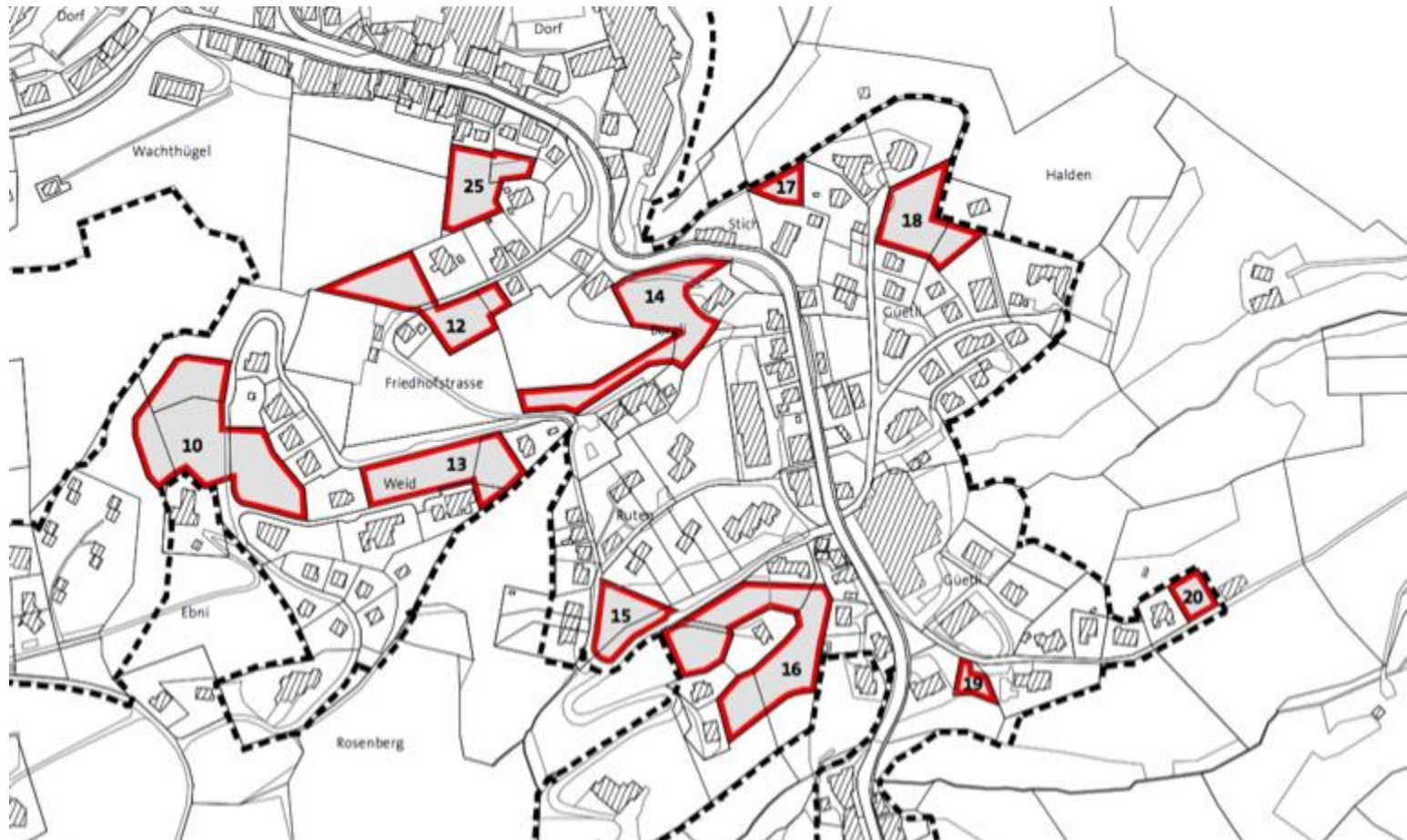
Weiteres Vorgehen

Fragen



Die Planungszone...

...zur Sicherung.



- Ausgangslage
- Rahmenbedingungen
- Problematik
- Grobkonzept
- Planungszone
- Weiteres Vorgehen
- Fragen

Bedeutung...

...der Planungszone. ■

- Innerhalb der Planungszone dürfen keine bewilligungspflichtigen Bauten und Anlagen erstellt werden, welche die vorgesehene Planung erschweren könnten.
- Die Planungszone dauert mindestens 3 Jahre / Verlängerung max. 2 Jahre

Ausgangslage

Rahmenbedingungen

Problematik

Grobkonzept

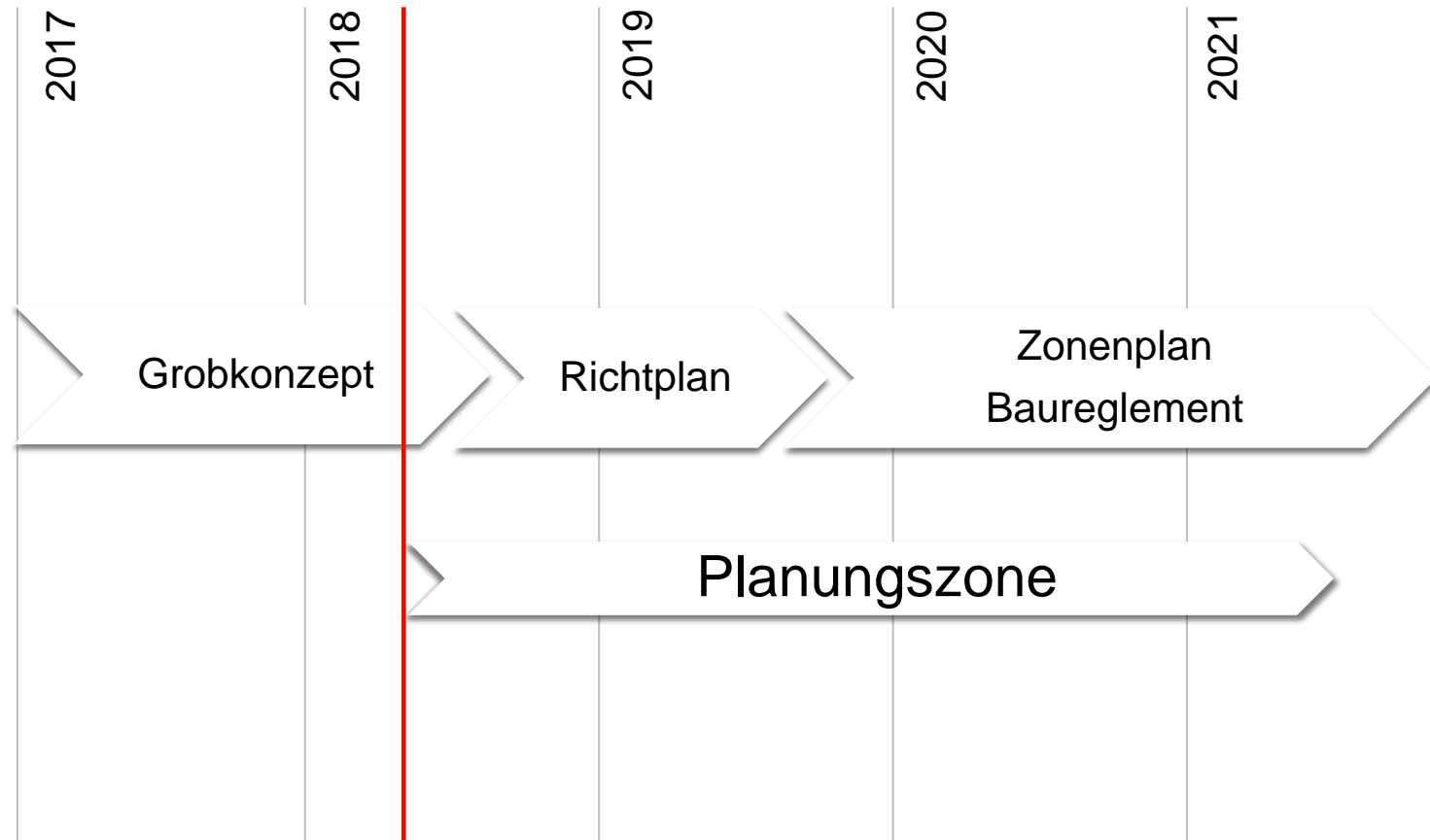
Planungszone

Weiteres Vorgehen

Fragen

Stand...

...und weiteres Vorgehen. ■



- Ausgangslage
- Rahmenbedingungen
- Problematik
- Grobkonzept
- Planungszone
- Weiteres Vorgehen
- Fragen

Fragen...

Ausgangslage

Rahmenbedingungen

Problematik

Grobkonzept

Planungszone

Weiteres Vorgehen

Fragen

... Antworten!

Danke