

### Zonenplan

vom 16. September 1997 mit Teilrevision Zonenplan 2023

M 1:5'000

24. Oktober 2023

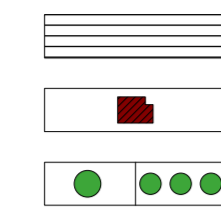
Mitwirkung

raum.manufaktur.ag  
stadt land verkehr

raum.manufaktur.ag\*  
Feldstrasse 51A  
9000 St. Gallen

071 555 03 10  
info@raummanufaktur.ch  
www.raummanufaktur.ch

#### Zonenüberlagerungen



Ortsbildschutzgebiet  
Kulturobjekt, geschützt  
Naturobjekt, geschützt

#### Weitere Festlegungen



Reduzierter Waldabstand 12 m

#### Hinweise



Wald



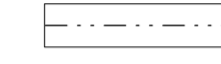
Waldgrenze



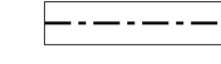
Gewässer, offen



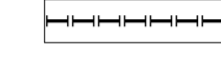
Gewässer, eingedolt



Hochspannungsfreileitung



Gemeindegrenze



Kantonsgrenze

#### Festlegungen Bauzonen

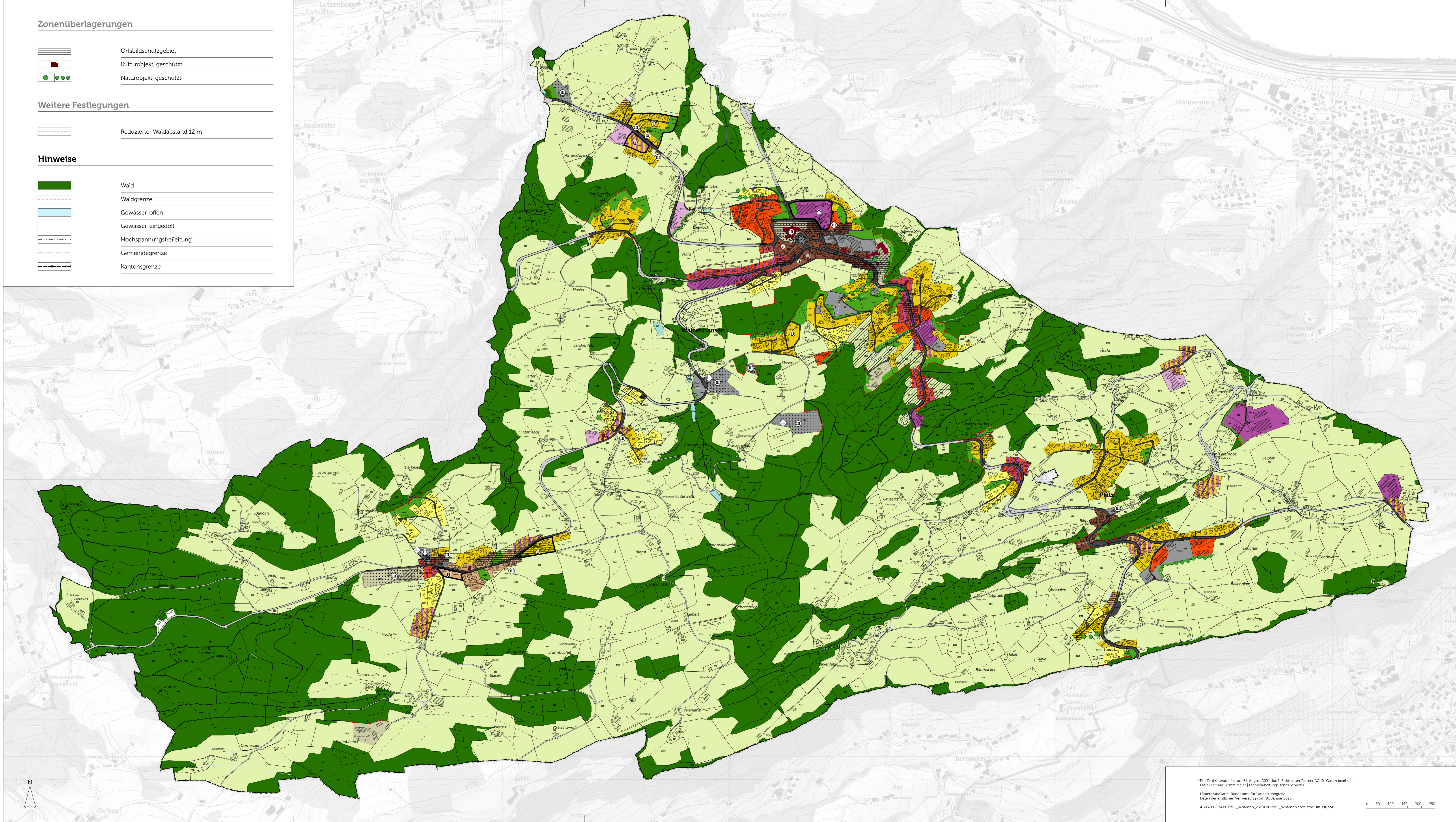
	K2	Kernzone	2 Vollgeschosse
	K3	Kernzone	3 Vollgeschosse
	W1	Wohnzone	1 Vollgeschoss
	W2	Wohnzone	2 Vollgeschosse
	W3	Wohnzone	3 Vollgeschosse
	WG2	Wohn- und Gewerbezone	2 Vollgeschosse
	WG3	Wohn- und Gewerbezone	3 Vollgeschosse
	GE I	Gewerbezone	
	GE II	Gewerbezone	
	KU	Kurzzone	
	OE	Zone für öffentliche Bauten und Anlagen	
	GRi F	Grünzone, Freihaltung	
	VFi	Verkehrsfläche innerhalb Baugebiet	

#### Nichtbauzonen

	L	Landwirtschaftszone
	VFa	Verkehrsfläche ausserhalb Baugebiet
	UG	Übriges Gemeindegebiet

#### Zonenüberlagerungen

	SNP-P	Zone mit Sondernutzungsplanpflicht	U = Überbauen
	GRa F	Grünzone Freihaltung, im Nichtbaugebiet	
		Abweichende Lärmempfindlichkeitsstufe	



\*Das Projekt wurde bis am 31. August 2021 durch Stritmatter Partner AG, St. Gallen bearbeitet  
 Projektleitung: Armin Meier | Fachbearbeitung: Jonas Schuster  
 Hintergrundkarte: Bundesamt für Landestopografie  
 Daten der amtlichen Vermessung vom 10. Januar 2023  
 4.3037002:341:01:ZPL\_Walzenhausen\_231011:01:ZPL\_Walzenhausen\_aprx\_ame-sn-ist-boz