

M 1:5'000
m 50 100 150 200 250

Zonenplan

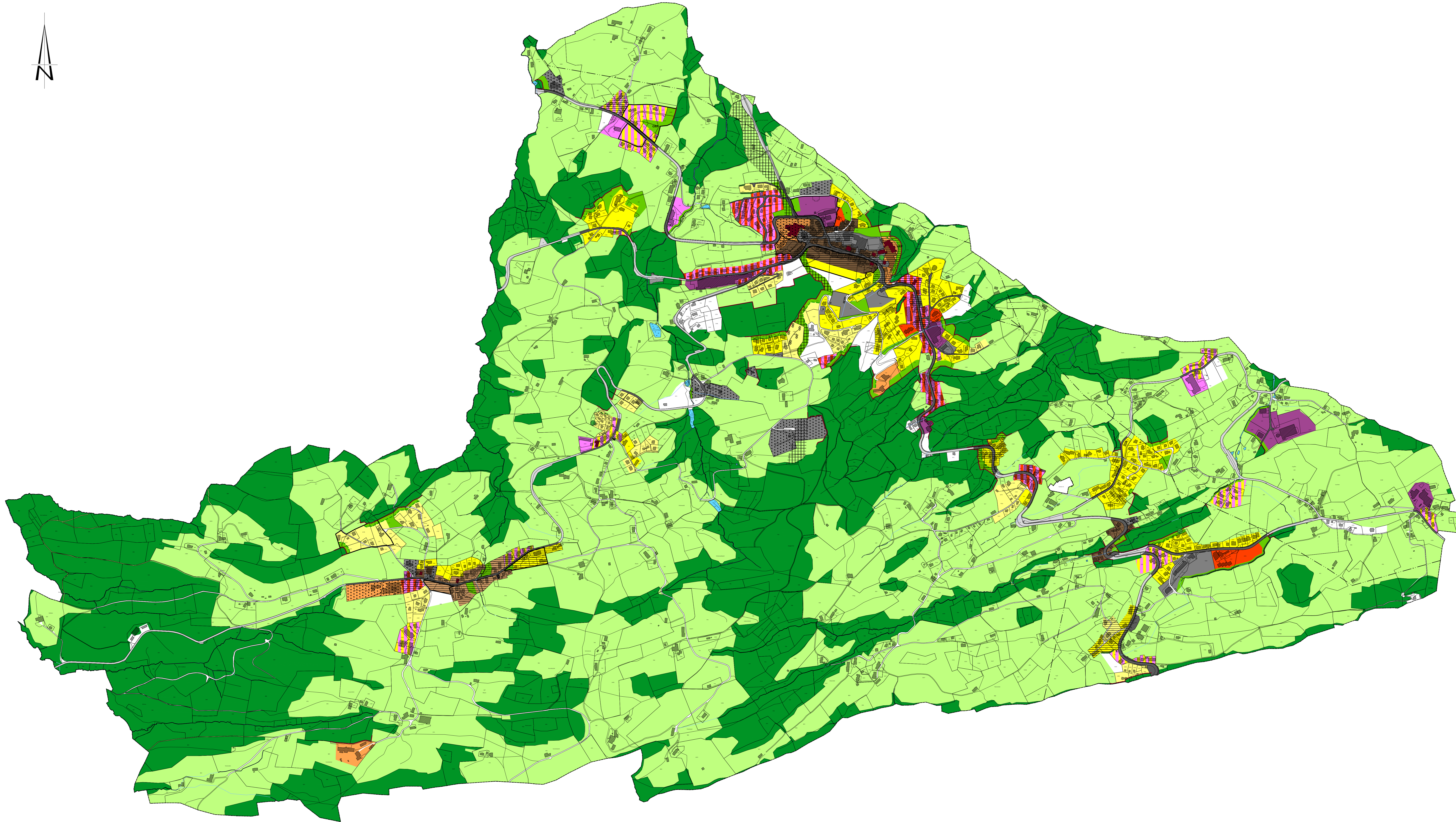
vom 16. September 1997 mit Nachführungen bis Dezember 2015

Nachführungen

- Zonenplan vom 16. September 1997
- Teilzonenplan Wilen genehmigt am 5. Januar 1999
- Teilzonenplan Platz, Parz. Nr. 1100 genehmigt am 14. März 2000
- Teilzonenplan Höhe, Parz. Nr. 945/2456 genehmigt am 23. Januar 2001
- Teilzonenplan Aeschbach, Parz. Nr. 370/1155 genehmigt am 23. September 2004
- Teilzonenplan Grund, Parz. Nr. 55 genehmigt am 11. Mai 2005
- Teilzonenplan Nord, Parz. 177/178/1014 genehmigt am 20. August 2007
- Teilzonenplan Kneiburg, Parz. Nr. 6/1574/1579 genehmigt am 4. September 2007
- Teilzonenplan Kneiburg, Parz. Nr. 1579 genehmigt am 6. Juli 2009
- Teilzonenplan Almendberg Nord genehmigt am 7. Juli 2009
- Teilzonenplan Almendberg, Parz. Nr. 1485/1455 genehmigt am 8. Dezember 2009
- Teilzonenplan Höchi, Parz. Nr. 954/1480 genehmigt am 21. Mai 2010
- Teilzonenplan Lachen Ost, Parz. Nr. 600/604 genehmigt am 23. Juni 2010
- Teilzonenplan Wilen genehmigt am 9. September 2014
- Teilzonenplan Sagu AG genehmigt am 7. Mai 2015
- Teilzonenplan Weid Parz. Nr. 1108 genehmigt am 14. Dezember 2015

Dieser Plan dient der nicht rechtsverbindlichen Information. Der gültige Original-Zonenplan kann auf dem Bauamt eingesehen werden. Er ist nachgeführt per Dezember 2015. Daten der Amtlichen Vermessung vom 10. April 2014.

Stritmatter Partner AG | Waldenstrasse 37 | 9000 St. Gallen
T 071 222 43 43 | F 071 222 26 69
www.strittmatter-partner.ch | info@strittmatter-partner.ch



Festlegungen

Bauzonen

	K2	Kernzone	2 Vollgeschosse
	K3	Kernzone	3 Vollgeschosse
	W1	Wohnzone	1 Vollgeschoss
	W2	Wohnzone	2 Vollgeschosse
	W3	Wohnzone	3 Vollgeschosse
	WG2	Wohn- und Gewerbezone	2 Vollgeschosse
	WG3	Wohn- und Gewerbezone	3 Vollgeschosse
	GE I	Gewerbezone	
	GE II	Gewerbezone	
	OE	Zone für öffentliche Bauten und Anlagen	
	KU	Kurzzone	
	GR	Grünzone	
	GRI	Grünzone im Baugebiet mit Zweckbestimmung	F. Freihaltung
		Verkehrsfläche innerhalb Bauzone	

Nichtbauzonen

	L	Landwirtschaftszone
	UG	Übriges Gemeindegebiet
		Verkehrsfläche ausserhalb Bauzone

Zonenüberlagerungen

	WS	Zone für Wintersport
		Zone mit Quartierplanpflicht
		Kulturobjekt, geschützt
		Naturobjekt, geschützt
		Ortsbildschutzzone der Gemeinde

weitere Festlegungen

	Waldgrenze, festgelegt Gemäss Art. 13 Bundesgesetz über den Wald, SR 921.0 Vergleiche Detailpläne gemäss Beschluss der Forstdirektion vom 13.01.1997
	reduzierter Waldabstand
	abweichende Lärmempfindlichkeitsstufe

Hinweise

	Kulturobjekt, geschützt gemäss kant. Schutzzonenplan
	Wald
	Gewässer
	Gewässer, eingedolt